

# SORTIE CULTURELLE DU 15 SEPTEMBRE 2024

## Berne

### Zentrum Paul Klee



### **Brasil, Brasil ! A l'aube de la modernité**

**07 septembre 2024-19 janvier 2025**

Exposition en français

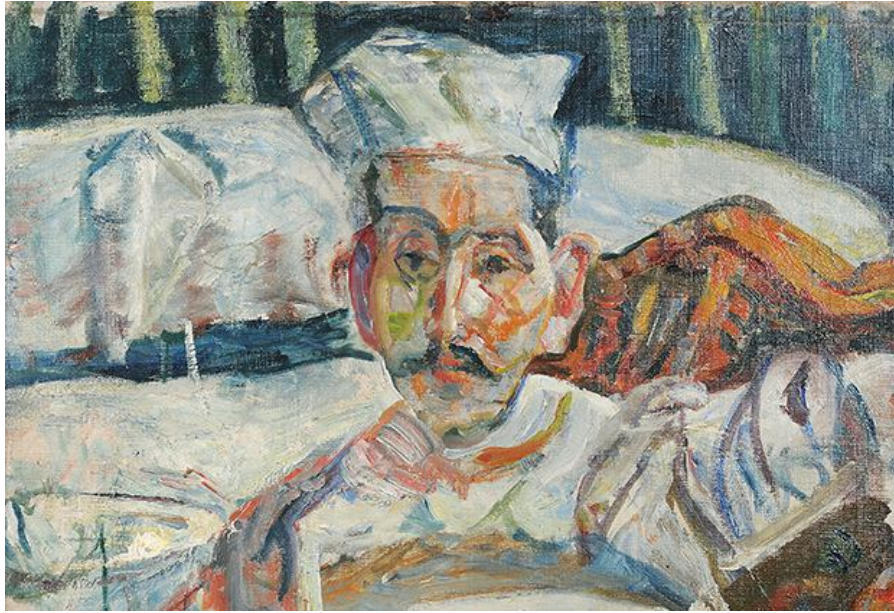
Au cours de la première moitié du 20e siècle, les artistes brésiliens ont cherché à développer leur propre expression artistique moderne. L'avant-garde européenne – dont Paul Klee – a été une référence aussi importante que les propres cultures indigènes et afro-brésiliennes, surtout au cours des premières décennies. Outre les parallèles avec les questions de la modernité européenne, des différences apparaissent en fonction de la situation politique, sociale et culturelle. L'exposition montre les différentes manières dont les artistes brésiliens ont développé leur propre langage visuel moderne. Elle présente dix artistes et une introduction aux événements politiques et économiques marquants ainsi qu'aux jalons de la littérature, de la musique, du design et de l'architecture du pays.

### *Kunstmuseum Bern*

## CHAÏM SOUTINE. A CONTRE-COURANT

16.08.2024 – 01.12.2024

L'exposition est consacrée à l'œuvre grandiose de Chaïm Soutine (1893–1943). Ses peintures expressives montrent des paysages tourmentés, des animaux massacrés et des personnes issues des couches sociales les plus basses, qui posaient pour lui : des pages, des femmes de chambre, des cuisiniers, des servants de messe.



Ses œuvres visent la dimension existentielle et vulnérable de l'existence et constituent, en même temps, des pures expériences picturales. L'exposition monographique se concentre sur les premiers chefs-d'œuvre de l'artiste et met l'accent sur les séries réalisées entre 1919 et 1925.

**Commissaire :** Nina Zimmer

**Coopération :** L'exposition est une collaboration du Kunstmuseum Bern avec K20, Kunstsammlung Nordrhein-Westfalen, Düsseldorf et le Louisiana Museum of Modern Art, Humlebaek/Copenhague



## **CONDITIONS DE PARTICIPATION**

Maximum 16 personnes, pas de minimum.

Le voyage est assuré par Myrtille Béal et Mécheri Miloud.

Temps prévu pour le repas 1h (repas tiré du sac pour ceux qui le souhaitent), voyages-en minibus.

## **TARIFS**

50€ pour les membres, 60 € pour les non membres – chèque à l'ordre de l'Association du Corbeau. L'adhésion est de 35€, de 50€ pour les couples.

A l'aide du museumpass, il vous est possible d'accéder à plus de 300 musées, châteaux et jardins en France, Allemagne et Suisse. Les personnes qui ne détiennent pas le museumpass devront payer l'entrée des musées.

## **HORAIRES**

Départ à 8h00 place de l'Université à Strasbourg

Retour vers 19h00 place de l'Université

## **INFORMATIONS ET RESERVATION**

07 57 58 90 85 ou [assocducorbeau@gmail.com](mailto:assocducorbeau@gmail.com)

Réponse souhaitée avant le 15 août 2023.

En cas d'annulation, il sera retenu une somme forfaitaire de 10€ par personne. Si l'annulation intervient quinze jours avant le départ, il sera retenu 25% du montant global du forfait. Entre quatorze jours et deux jours avant le départ, il sera retenu 50% du montant global du forfait. Moins de deux jours avant le départ, il sera retenu 100% du montant global du forfait. En cas de non présentation aux heures et lieux mentionnés dans le programme, aucun remboursement ne pourra être réclamé.