

VOYAGE CULTUREL DU 03 DECEMBRE 2023

Stuttgart & Pforzheim

STAATSGALERIE

24/11/2023 – 17/03/2024 **Modigliani**

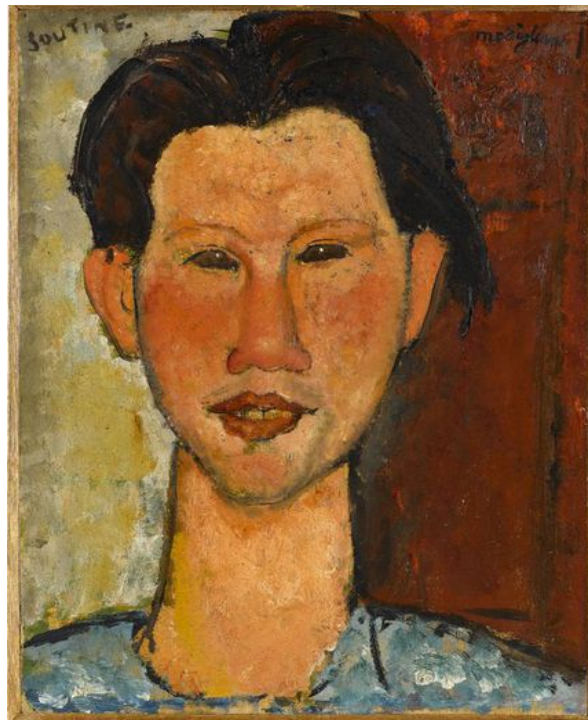
Looks modernes

Amedeo Modigliani, Portrait de Chaim Soutine (Portrait de Chaim Soutine), 1915, Staatsgalerie Stuttgart

Amedeo Modigliani est décédé en 1920 à l'âge de 35 ans seulement. Malgré sa mort prématurée, il a laissé derrière lui une vaste œuvre artistique en tant que sculpteur et peintre. Il se consacre presque exclusivement à l'humain comme motif. Ses portraits sont tout aussi célèbres que les nus féminins, qui font partie du canon de l'art moderne depuis 100 ans, mais sont maintenant réexaminés dans leur image de la femme.

L'exposition présente une centaine de peintures et d'œuvres sur papier de l'Italien et les juxtapose avec des œuvres de l'environnement parisien, de Gustav Klimt, Egon Schiele et Wilhelm Lehmbruck. Des parallèles étonnants deviennent visibles, ainsi que la nature exceptionnelle de l'art de Modigliani.

L'exposition a lieu en collaboration avec le Musée Barberini, où elle peut être vue du 26 avril 2024 au 18 août 2024.



SCHMUCKMUSEUM DE Pforzheim

Sur la mauvaise voie

Outils + bijoux en marge du raisonnable dans l'art contemporain du travail de l'or et de l'argent, organisé par Ellen Maurer-Zilioli

Du 06/10/2023 au 11/02/2024

Où le profit s'arrête-t-il et où le jeu commence-t-il, au-delà de l'aspect utilitaire ? On sait bien que depuis longtemps, un certain nombre d'orfèvres d'art en or et en argent remettent en question les canons de leur propre discipline, leurs racines historiques et leurs traditions. Il se passe des choses surprenantes qui brisent les tabous et témoignent d'une certaine indiscipline ; des règles d'or sont ébranlées, des normes esthétiques se voient remises en question, et même persiflées. L'outil, le bijou, l'objet se transforment en paraphrases de leur propre matière. L'exposition montre des bijoux, des outils et des objets qui remettent en question les conceptions traditionnelles. Les organisateurs « impliqués » sont, entre autres, Karen Pontoppidan et David Clarke, Myra Mimplitsch-Gray, Beatrice Brovia ou Nicolas Cheng.



CONDITIONS DE PARTICIPATION

Maximum 16 personnes, pas de minimum. Voyages-en minibus

Le voyage est assuré par Myrtille Béal et Mécheri Miloud.

Temps prévu pour le repas 1h (repas tiré du sac pour ceux qui le souhaitent).

TARIFS

50€ pour les membres, 60€ pour les non membres – chèque à l'ordre de l'Association du Corbeau.
L'adhésion est de 35€, de 50€ pour les couples.

A l'aide du museumpass, il vous est possible d'accéder à plus de 300 musées, châteaux et jardins en France, Allemagne et Suisse. Les personnes qui ne détiennent pas le museumpass devront payer l'entrée des musées.

Horaires

Départ à 8h00 place de l'Université à Strasbourg

Retour vers 19h00 place de l'Université

Informations et réservations 07 57 58 90 85 ou assocducorbeau@gmail.com

Réponse souhaitée avant le 30 octobre 2023.

En cas d'annulation, il sera retenu une somme forfaitaire de 10€ par personne. Si l'annulation intervient quinze jours avant le départ, il sera retenu 25% du montant global du forfait. Entre quatorze jours et deux jours avant le départ, il sera retenu 50% du montant global du forfait. Moins de deux jours avant le départ, il sera retenu 100% du montant global du forfait. En cas de non présentation aux heures et lieux mentionnés dans le programme, aucun remboursement ne pourra être réclamé.