

| 01-19
DEC.
2021

Nous sommes vivants

EXPOSITION COLLECTIVE

DOSSIER DE PRESSE

« NOUS SOMMES VIVANTS »

Jacques Bauer | JF. Baltzen | Myrtille Béal

Jacqueline Bilheran Gaillard | Sébastien Carré | Louis Danicher

Gabrielle Grenier | Marie-France Jaffrennou | Catherine Petit Petit

Jean-Michel M.Pouey de Juillacq | Hervé Rioux | Jacky Schieberlé

Simone | Yaleika

Couverture : Sculpture textile de Myrtille Béal, L'inconnue.

EVENEMENT

Vernissage

Mercredi 01 décembre 2021 à partir de 18h00

&

Performance de Geneviève Charras

« *vie-vent : avoir du souffle. Le souffle, la voix, le mouvement : c'est la vie !* »

Ouvertures exceptionnelles les dimanches

12 et 19 décembre de 14h à 18h.

Finissage concert

le Dimanche 19 décembre 2021

Noufissa Kabbou Quartet à 16h00

Noufissa Kabbou texte, chant et percussion

Emmanuel Simula Guitare, compositions et arrangements

Jean-Noël Rohé basse et arrangements

Pierre Isenmann trompette et arrangements

<https://noufissakabbou.com/>

Fermeture définitive de la galerie le dimanche 19 décembre 2021 à 19h.

Merci aux artistes ! Merci aux visiteurs ! Merci aux diffuseurs !

Vous pouvez continuer à nous suivre sur Facebook, Instagram

& <https://galerieartcourse.com/>

■ PRESENTATION DE L'EXPOSITION

Une dernière exposition comme une dernière cigarette, à chacun sa dope...
L'artiste doit pouvoir montrer son travail sinon à quoi bon créer dans son atelier.
La galeriste vit à travers les œuvres présentées, elles sont sa dopamine.
Les arts visuels sont multiples. La diversité doit être vue.
Le titre « Nous sommes vivants » était comme une évidence. Il est un cri !

A l'annonce de la fermeture de la Galerie Associative, nous avons reçu beaucoup de courrier.

Nous souhaitons partager avec vous ce texte :

A BOUT DE COURSE

A BOUT DE SOUFFLE

CHRONIQUES DE MORTS ANNONCÉES...

La galerie Art' course décroche.

Un constat plus qu'éloquent !

En lisant la confirmation de la fermeture de la Galerie, c'est une grande tristesse et une folle désolation qui m'habitent

Soit on hurle, soit on se tait.

Je choisis de dire pour traverser ce désappointement et vous soutenir autrement.

C'est donc d'une certaine fureur obstinée que j'aimerais parler.

Vous transmettre à vous deux, Myrtille et Mecheri, à tous ceux qui se sont battus avec vous et aux autres battants d'ici et d'ailleurs cette obstination pour consentir à la vie !

Sommes nous vraiment des Don Quichotte qui se battent contre des moulins à vent ?

Peut-être, mais gardons cette fierté d'être de la noblesse des Don Quichotte sans qui aucune utopie ne pourrait advenir !

Le monde comme il va, a-t-il à ce point désappris ?

Où est le Politique qui œuvre pour la Cité ?

Pourquoi le système économique-financier pose en force suprême ses droits de veto usurpant ainsi les valeurs même de la république ?

Impossible de répondre, impossible même, pour moi, de comprendre.

Mais ce que je sais, ce que nous savons, c'est que la culture et l'art en particulier ont un rôle politique à jouer dans la cité qu'il ne faudrait tout de même pas négliger !

Le geste artistique est une préoccupation et l'art est une nécessité, une possibilité d'un rapport au monde, d'un éveil de la conscience et non pas une frivolité ornementale, l'habillage du mobilier urbain sous prétexte de soutenir les artistes ou l'effet d'un délire spéculatif.

L'art contribue à s'engager contre la misère sensible, intellectuelle et symbolique, contre une pensée avilie qui épuise le désir et travaille la pulsion.

Le travail de l'artiste est engagé dans la question esthétique de la sensibilité à l'autre et du rapport au monde et le travail du politique est dans la relation, l'être ensemble, le vivre ensemble à travers les singularités des uns et des autres.

Parce que la question artistique et la question politique n'en font qu'une autour de la conscience politique du rôle de l'art dans la société et de surcroît dans une société en crise !

Ceci est, pour nous, une évidence qui pourtant se désole d'être mise en pratique.

L'œuvre d'art est une promesse. Une promesse d'offrir l'espace et le temps de la rencontre entre l'artiste et le public en se préservant de toute pensée systémique suffocante pour aller vers la singularité du regard dégagé.

Ce qu'il y a d'humain en chacun de nous peut alors se retrouver, voire se révéler, face à ce que l'œuvre nous inspire et nous permet de travailler.

Or c'est bien dans le temps et dans l'espace que cet « humain » en l'homme peut se construire.

Et c'est, dès lors, ce temps et cet espace qu'il nous faut préserver.

Là où chacun de nous se construit.

Là où se situe la rencontre.

Isabelle Schmitt Liseron

 **LES ARTISTES**

Jacques Bauer

JF. Baltzen

Myrtille Béal

Jacqueline Bilheran Gaillard

Sébastien Carré

Louis Danicher

Gabrielle Grenier

Marie-France Jaffrennou

Catherine Petit Petit

Jean-Michel M.Pouey de Juillacq

Hervé Rioux

Jacky Schieberlé

Simone

Yaleika











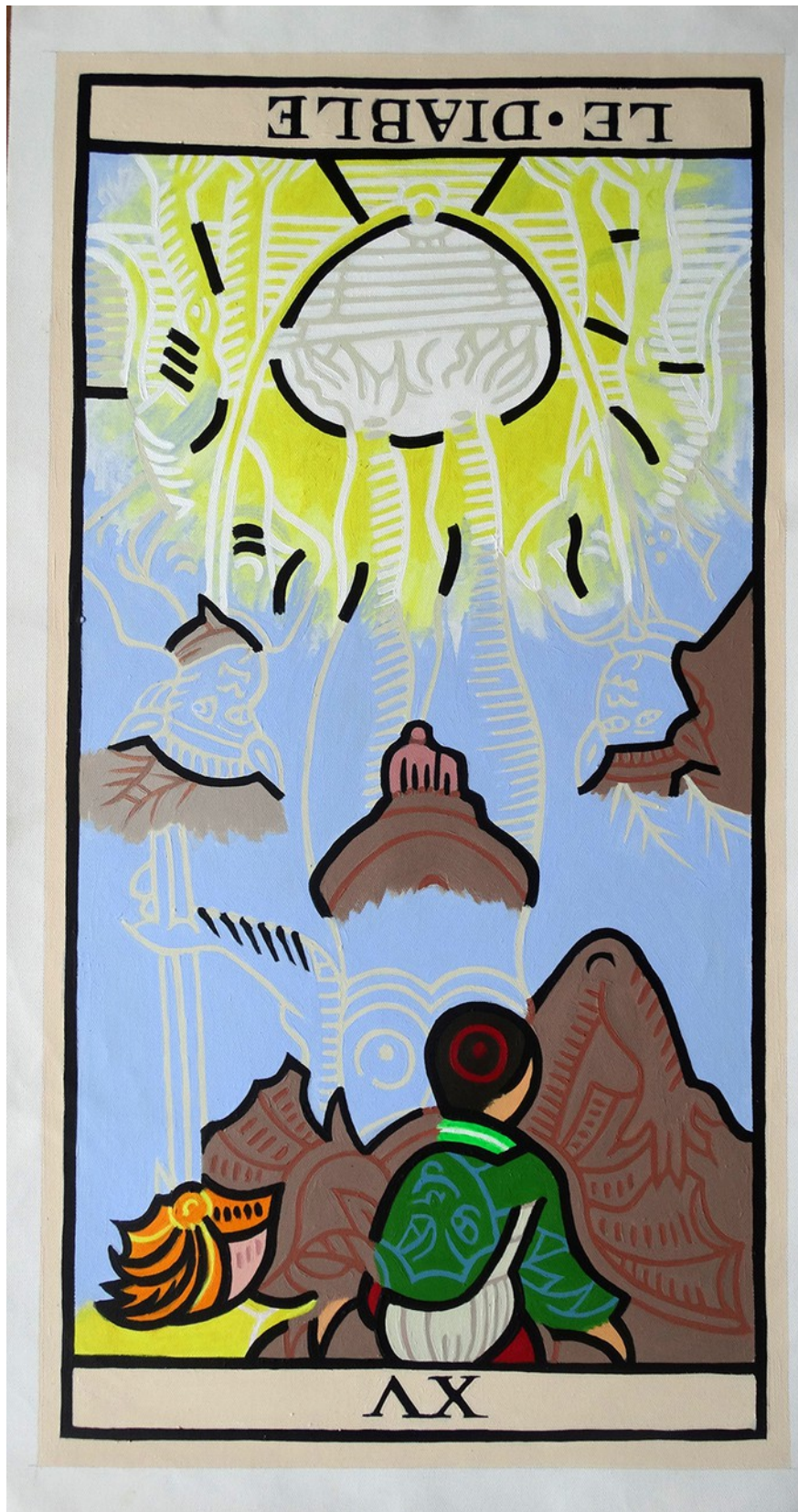


En complément à l'exposition présentée en 2018 à Art'Course sur le thème des fleurs sauvages, je souhaiterais exposer quelques fleurs « domestiquées » en hommage à toute l'équipe qui a œuvré pour la création ces dernières années à la Galerie.

Que les fleurs soient des champs ou des serres elles évoqueront le large florilège de sentiments ressentis en cette fin d'action.



Les zones pavillonnaires, les zones commerciales, les parkings - ces non lieux, tous ces espaces qui sont nécessaires à notre vie quotidienne, sont-ils vraiment des endroits où nous sommes vivants ? Aujourd'hui, la banalité de notre paysage bétonné est ancré dans notre expérience commune : nos paysages sont accaparés par la société de consommation et de plus en plus d'espaces naturels disparaissent aux profit de la marchandise. Ainsi, la majorité des espaces qui nous entourent - habitables, touristiques ou commerciaux sont devenus des lieux normalisés, dépourvus de leurs identités. Que ce soit par l'architecture ou par les déplacements de masse, notre environnement s'est profondément transformé et ne nous appartient plus. Etre vivant, pour moi c'est confronter à cette réalité brute, la richesse et la force de notre vie intérieure. A l'aide du photomontage, en superposant des images, je réintroduis la notion de vie dans ces paysages modernes. Ainsi, nos rêves, nos désirs, nos souvenirs s'installent et s'émissent dans ces surfaces : les chambres d'hôtels, les parkings de supermarché, les axes routiers. Ils mettent en mouvement et ne sont plus que les supports de nos impulsions poétiques. J'utilise donc , l'eau, la terre et la végétation, qui sont les reflets de nos vies intérieures pour créer ces espaces poétiques dans lesquelles la vie est enfin possible.



ETRE VIVANT, C'EST PARCOURIR LE VASTE MONDE EN CONSERVANT UNE BONNE FORME PHYSIQUE.

C'EST ROMPRE SES CHAÎNES ET PARTIR.







<https://www.instagram.com/artbidouille/?hl=fr>





Ces deux séries de petites peintures sur papier : *C'est carrément dingue de continuer comme ça* et les *Animaux doudou* représentent des mammifères dont les têtes semblent émerger d'une surface aqueuse, voire abstraite. Le danger vient de la montée des eaux et d'un environnement dégradé par l'homme. « *Nous sommes [encore] vivants, mais qu'en sera-t-il après la sixième extinction ?* s'inquiètent ces animaux que nous chérissons en images mais qu'en réalité nous détruisons si bien.

D'autre part, maintenant qu'il est acté que la galerie Art'Course éteindra définitivement ses feux à la fin de cette exposition, l'appel à candidature *Nous sommes vivants* résonne d'une toute autre façon : un vide se dessine sur la scène strasbourgeoise des arts visuels. Cette galerie était le lieu d'expressions singulières et vivaces dont la liberté était garantie par une structure associative. Dans son bel espace, elle offrait des accrochages de qualité à toute une vie artistique qui ne trouvait souvent pas de lieu où s'exposer.

« Dans *le monde d'après*, certes, nous serons encore vivants parce que toujours créatifs mais nombre d'entre nous perdrons de leur visibilité » s'inquiètent les artistes.

Merci à ceux qui ont engagé tant de temps et d'énergie pour nous permettre de vivre cette belle aventure.

Simone,
 décembre 2021.



L'Homme doit prendre conscience de sa dualité dans son rapport à la nature et au vivant. Nous bénéficions de sa générosité et bon nombre d'humains vivent en harmonie avec elle. Mais nous pouvons également constater sa fragilité face aux actions de ceux qui souhaitent en tirer profit où n'en prennent pas soin.

Cette fracture entre deux modes de vie est symbolisée par l'œuvre « La fracture du monde » où le violon représente la voie de l'Homme, sur une de ses faces on peut voir le chaos et les flammes engendrés par l'humain tandis que de l'autre coté la force créatrice de la nature permet la germination et le renouveau de cette dernière.

La tribu des personnages noirs symbolise quant à elle ces peuples qui subissent ces changements climatiques sans jamais en avoir été acteurs. Ils en portent le deuil comme tant de peuples à travers le monde qui sont chassés de leurs terres ou ne peuvent plus continuer leur mode de vie ancestral à cause de ces changements.

Enfin un message d'espoir, dans la branche d'arbre une apparition, telle Gaïa ou la Pachamama, nous rappelle que si nous sommes vivants, nous sommes également Nature.

PRÉSENTATION DE LA GALERIE ART'COURSE



Créée en 2012, la galerie ART'COURSE est un lieu d'échange, de promotion et de diffusion des arts plastiques à Strasbourg. Son but est de mettre à disposition un lieu professionnel et agréable aux artistes souhaitant expérimenter toutes formes de création. L'espace offre la possibilité de montrer de grands formats, des installations et privilégie la présentation de formes nouvelles ou expérimentales. La Galerie ART'COURSE est gérée par l'association du Corbeau. Située à deux pas du Musée d'Art Moderne et Contemporain de la Ville de Strasbourg, de la gare et du centre-ville, elle est un écrin pour les œuvres. Spacieuse et lumineuse, elle vous invite à venir y découvrir des artistes de qualité.

Photographie Mécheri Miloud

■ Galerie ART'COURSE

Myrtille BEAL

Directrice artistique
49a rue de la Course
67000 Strasbourg
T +33 (0)3 69 74 73 73
contact@galerieartcourse.com

Horaires d'ouverture :

Mercredi, jeudi, vendredi 15h-19h
Samedi 14h-18h

www.galerieartcourse.com





