



Dossier de presse

**Pierre MUCKENSTURM**  
«Indicibles espaces»

12 décembre - 29 décembre 2012

**Galerie Art'Course**

La galerie associative Art'Course vous présente sa nouvelle exposition

## **Indicibles espaces de Pierre Muckensturm**

exposition du 12 au 29 décembre

### **Vernissage**

mercredi 12 décembre à 18h



Sur la bande sonore de  
**GHOST OF MONSIEUR**

## **Ghost of Monsieur**

«Monnaie de singe # Roupie de sansonnet»

« Accompagné des œuvres de Pierre Muckensturm, j'ai essayé jour après jour de dégager la sensation intime créée par ces toiles : puissantes par la signalétique et fragiles par l'élimination de celles-ci, puissance et faiblesse dont se joue par ailleurs la lumière qui les fait chatoyer l'une l'autre, et sur laquelle le spectateur ne peut rien.

Ces pièces musicales réfèrent pour moi une archéologie du ressenti : j'ai fouillé. Et j'ai dégagé des éléments qui sont des restes, autour desquels se sont accumulées d'autres strates tout aussi importantes même si insignifiantes parfois. Vestiges de sonorités, champ de fouilles musicales qui révèlent une habitation constante, souvent différente, parfois dissonante, mais qui témoigne surtout d'une histoire infime de l'émotion : infime, intime, secret, petite histoire. Mettre en relation mon travail et celui de Pierre Muckensturm dans un même espace temps contribue à la création d'un temps musical singulier, qui témoigne de la rencontre artistique dans ses possibles. »

Jean Bastien

## **Non-forme et non-couleur**

Pierre Muckensturm aime le noir.

« C'est un travail de fond : la recherche d'une non-couleur ». Lorsqu'il peint, il ne recherche ni la couleur, ni la forme.

A l'image de cette grande croix noire, sur fond noir.

« La croix, c'est un point de rencontre. C'est là que ça se passe. »

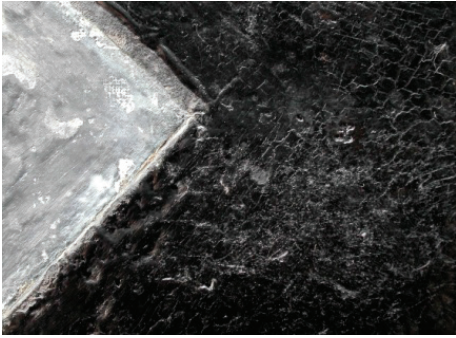
En 2010, il découvre le Sénégal.

Ce voyage va fortement influencer son travail. Il y découvre la courbe.

« L'Afrique, c'est tellement souple et cool que ça m'a empêché de tracer des lignes droites. Le rapport au temps est complètement différent ».

La courbe, il va la peindre, l'enlacer, la déformer sur des tryptiques «zen et simple».

# P i e r r e M u c k e n s t u r m



DEMARCHE ARTISTIQUE

## A LA RECHERCHE DE L'ESPACE INDICIBLE

"J'avais pris pour habitude d'employer ce mur comme banc d'essai pour mes tableaux...un jour, j'ai vu se réaliser sous mes yeux l'espace indicible : ce mur, avec son tableau, s'épanouissait sans limite."

*Charles-Edouard Jeanneret-Gris*

Appréhender l'espace indicible...

Ineffable et fuyant, il s'agit de lutter toujours, de persévérer encore pour l'approcher et le fixer.

*Pierre Muckensturm*

**[pierre.muckensturm.free.fr](http://pierre.muckensturm.free.fr)**

# ART'OURSE

## GALERIE ASSOCIATIVE

### **L'Association du Corbeau**

L'association du Corbeau est une association culturelle développée autour des arts plastiques. Elle a pour vocation de rassembler toutes les personnes sensibles à l'art (artistes amateurs ou professionnels, sympathisants ...).

Ses activités sont très diversifiées et complémentaires. Elle organise des voyages culturels et des conférences, des soirées poésie, des sorties pédagogiques, gère une artothèque ainsi qu'une galerie.

### **La galerie**

Septembre 2012 l'AC s'est installée dans de nouveaux locaux, la «Galerie Art'Course ». Située dans le quartier de la Gare qui est en pleine restructuration, à deux pas du centre ville, à équidistance du Musée d'Art moderne et de l'Ecole d'Architecture, la galerie comprend deux salles d'une superficie totale de 110 m<sup>2</sup>. Les pièces bien équilibrées, hautes de plafond permettent d'accueillir aussi bien des peintures de grands formats que des sculptures.

### **Les expositions**

Des expositions de qualité sont organisées par l'AC par période de trois semaines minimum pour des artistes exigeants, généralement confirmés, moyennant une participation aux frais de fonctionnement. Les artistes ont ainsi la possibilité de montrer leurs travaux en toute liberté sans la contrainte commerciale des galeries privées. Les dossiers de candidature sont étudiés par le comité de sélection de l'AC. Les expositions peuvent être individuelles ou collectives.

Deux fois par an l'AC invite des jeunes artistes à montrer leurs travaux pour une première exposition. Elle permet à ceux-ci d'être confrontés dans des conditions professionnelles aux réalités de la vie d'artiste.

**Mercredi au vendredi de 15h à 19h Samedi de 14h à 19h**  
**49 A rue de la course 67000 Strasbourg**  
**contact@galerieartcourse.com Tel : 03.69.74.73.73**  
**galerieartcourse.com**

Crédit photo : Pierre Muckensturm

Contact presse : Myrtille Béal, présidente de l'association  
Luce Schmitter, chargée de communication

**[contact@galerieartcourse.com](mailto:contact@galerieartcourse.com)**

**Tel : 03.69.74.73.73**