



APPEL À CANDIDATURES

DEADLINE 04/06/2019

Exposition collective

Quel animal sommeille en toi, l'artiste ?

Du 3 juillet au 31 août 2019

Est-ce ta part ténébreuse qui s'incarne dans tes créations, qui se glisse dans l'agressivité de ton geste, dans la sauvagerie de tes représentations, dans l'étrangeté des monstres que tu fais remonter à la surface du visible ?

Est-ce ta part joueuse qui te pousse à mêler les formes de la création pour esquisser des chimères et des êtres hybrides ?

Est-ce ta part loufoque, voire provocatrice, qui te guide dans tes actes pour faire de toi ce drôle d'animal ?

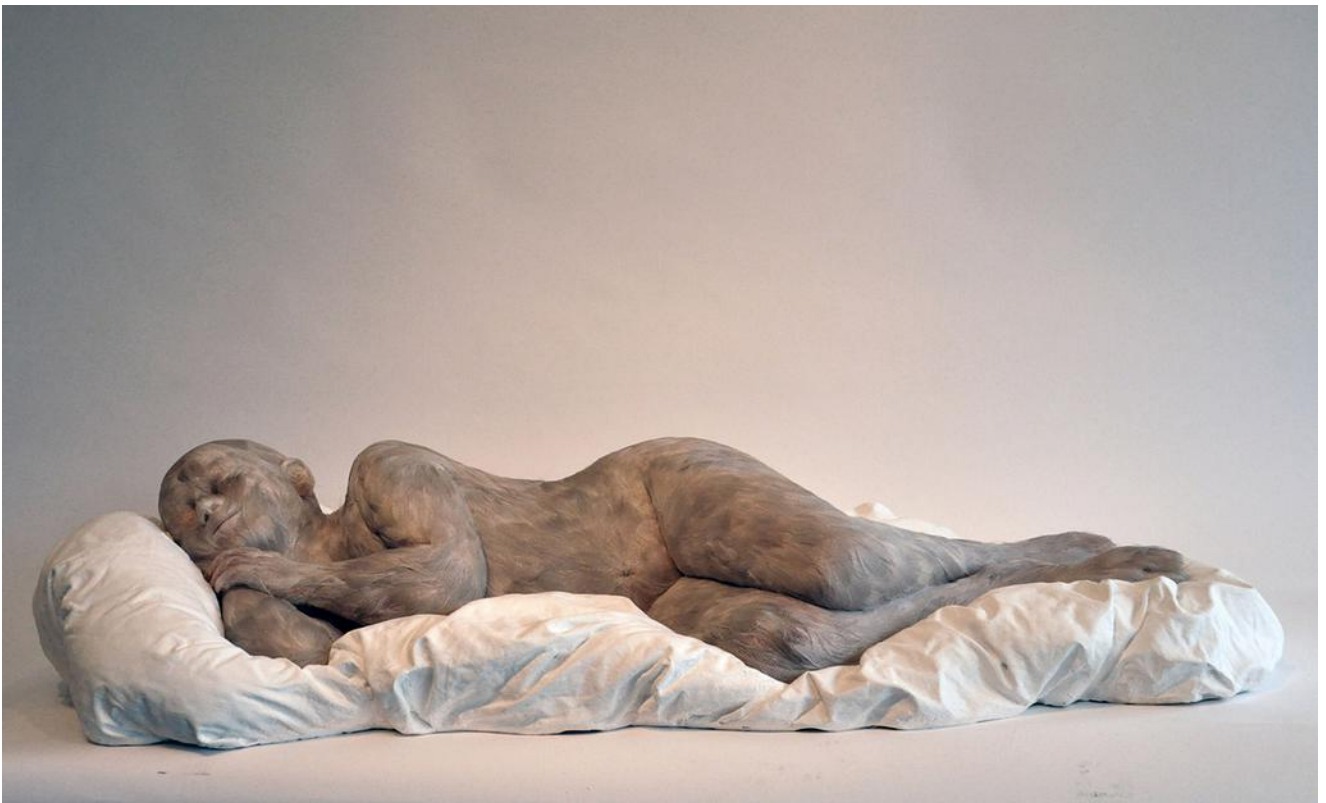
Est-ce ce qu'il y a de tendre en toi qui te guide vers l'innocence des pelages et des plumages ?

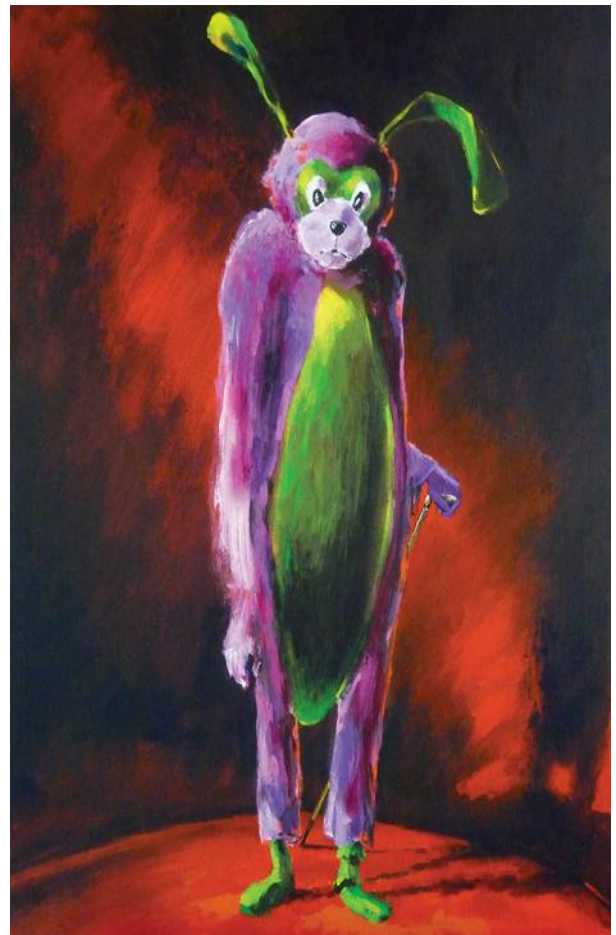
Est-ce...

Appel à candidature réalisé avec le soutien de l'artiste Simone.

INSPIRATION POUR L'EXPOSITION







Œuvres par ordre d'apparition :

Matthew Barney, *The Cremaster Cycle*, 1995-2002

Cycle de cinq films d'art

Patricia Piccinini, *The Naturalist*, 2017

Silicone, résine, cheveux humains

Image courtesy of Tolarno Galleries

Arcimboldo, *Allégorie de la Terre*, vers 1570

Huile sur toile Collection particulière

Georges Mathieu peignant, ~1950

Lucy Glendinning, *Fledgling*, 2016-2017

ax, jesmonite, timber, duck feathers, bees wax and pigment

Francisco José de Goya y Lucientes, *Le sommeil de la raison engendre des monstres (détail)*, ~1799

Eau-forte © The British Museum, Londres

Mélissa Fries, *Faits Divers*, 2016

Collage et Stylo

Claude Malchiodi, *Le candidat*, 2018

Acrylique sur toile

■ CONTACT :

Jessica Preis

Chargée de communication

T +33 (0)3 69 74 73 73

Mercredi, jeudi, vendredi : 15h-19h

Samedi : 14h-19h

contact@galerieartcourse.com



CONDITIONS DE PARTICIPATION

Présence du créateur

La présence de l'artiste est souhaitée lors du vernissage le 03 juillet 2019.

La Galerie Art 'Course décline toute responsabilité en cas de perte, de vol ou de dommage quels qu'ils soient.

Frais de participation

Les frais de participation s'élèvent à 140€ pour 7 semaines d'exposition. En cas de sélection, tout candidat retenu devra adhérer à l'Association du Corbeau, le montant de l'adhésion s'élevant à 35 €.

Deux mètres linéaires seront consacrés à chaque artiste (étagère et socles sont possibles pour les envois en 3D).

Les œuvres sont à envoyer dès inscription. Le retour des œuvres est à la charge du créateur.

Commission sur les ventes

La galerie retiendra une commission de 25% sur le montant des ventes.

La Galerie s'engage à :

- assurer la scénographie et le montage de l'exposition.
- organiser le vernissage
- se charger de la communication de l'événement : confection et diffusion de 2500 flyers, e-mailing, affichage sur les sites culturels ainsi que sur le site Internet et les réseaux sociaux gérés par la galerie, envoi d'un dossier de presse

DOSSIER DE CANDIDATURE

Tout dossier de candidature doit comporter :

1) Des visuels HD 300 dpi en format jpg des œuvres que vous souhaitez exposer.

(prenom_nom_nom de la creation.jpg)

2) Un texte sur le travail présenté en lien avec le thème de l'exposition

3) Prix de vente public des œuvres proposées (prenom_nom_descriptif.pdf)

4) Un curriculum vitae (prenom_nom_CV.pdf)

5) Une présentation de votre démarche créative (800-1000 caractères environ)

(prenom_nom_demarche.odt ou doc)

6) Un portfolio (prenom_nom_portfolio.pdf) (facultatif)

7) L'adresse de votre site Internet (facultatif)

Le dossier de candidature doit être envoyé par e-mail à la galerie (contact@galerieartcourse.com).

Tout dossier incomplet ne sera pas pris en compte.

DATE LIMITE DE CANDIDATURE ET SÉLECTION

L'appel à candidatures est ouvert jusqu'au 04 juin 2019 minuit. Les candidatures sont évaluées et les décisions d'admission communiquées après la sélection qui se fera le 08 juin 2019. Le comité de sélection n'est pas tenu de motiver sa décision.

En cas de sélection, une convention d'exposition vous sera envoyée. Elle devra nous être retournée en deux exemplaires dûment remplis et signés, accompagnée d'un chèque de 140€ (correspondant aux frais de participation) et d'un chèque de 35 € (correspondant au montant de l'adhésion à l'association) à l'ordre de l'Association du Corbeau.

EXPOSITION | Dates et horaires d'ouverture

L'exposition aura lieu du 03 juillet au 31 août 2019. La galerie sera ouverte du mercredi au vendredi de 15h à 19h, et le samedi de 14h à 19h.

EXPOSITION | Vernissage

Le vernissage aura lieu le 03 juillet 2019 à partir de 18h.

EXPOSITION | Montage

Le montage se fera le lundi 01 juillet 2019 de 9h30 à 12h et de 14h30 à 17h. Il sera assuré par la galerie qui se réserve le droit de regard sur la mise en scène. Vous pouvez être présent lors du montage si vous le souhaitez.

EXPOSITION | Dépôt des créations

Les artistes retenus devront déposer ou envoyer **les œuvres du 20 au 29 juin 2019** à la galerie Art 'Course, 49a rue de la course – 67000 Strasbourg. La galerie est ouverte du mercredi au vendredi de 15h à 19h et le samedi de 14h à 19h.

EXPOSITION | Démontage

Le démontage se fera le **samedi 31 août 2019 à partir de 18h.** L'artiste s'engage à récupérer ses œuvres au plus tard 2 semaines après la fin de l'exposition. Dans le cas contraire, la galerie se réserve le droit de lui facturer une taxe sur d'entreposage de 5€/jour.

■ PRÉSENTATION DE LA GALERIE ART'COURSE

Créée en 2012, la galerie ART'COURSE est un lieu d'échange, de promotion et de diffusion des arts plastiques à Strasbourg. Son but est de mettre à disposition un lieu professionnel et agréable aux artistes souhaitant expérimenter toutes formes de création. L'espace offre la possibilité de montrer de grands formats, des installations et privilégie la présentation de formes nouvelles ou expérimentales. La galerie ART'COURSE est gérée par l'Association du Corbeau. Située à deux pas du Musée d'Art Moderne et Contemporain de la Ville de Strasbourg, de la gare et du centre-ville, elle est un écrin pour les œuvres. Spacieuse et lumineuse, elle vous invite à venir y découvrir des artistes de qualité.



■ Galerie ART'COURSE

Myrtille BEAL

Présidente de l'Association du Corbeau

49a rue de la Course

67000 Strasbourg

T +33 (0)3 69 74 73 73

contact@galerieartcourse.com

Horaires d'ouverture :

Mercredi, jeudi, vendredi 15h-19h

Samedi 14h-19h

www.galerieartcourse.com

