

APPEL À CANDIDATURES

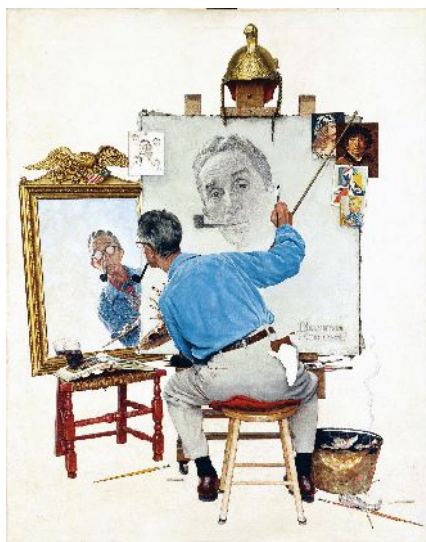
DEADLINE 11.10.2016

Exposition collective

« L'AUTO PORTRAIT COMME FICTION »

02-26 NOVEMBRE 2016

Marie Darrieussecq, dans sa biographie sur l'artiste allemande Paula Modersohn-Becker, écrit : « Pour voir. L'autoportrait comme autofiction. Elle se peint comme elle veut, et comme elle imagine : elle peint une image d'elle. Belle, joyeuse, un peu taquine. »



Norman Rockwell, *Triple autoportrait*, 1960, États-Unis, Massachussets, Stockbridge, Musée Norman Rockwell.



Szenes Arpad, *Autoportrait*, 1930, Paris, Centre Pompidou.



Florence Henri, *Autoportrait aux cadres*, 1938, Paris, Centre Pompidou.

En partenariat avec

■ PRÉSENTATION DE L'EXPOSITION

« L'AUTO PORTRAIT COMME FICTION »

L'appel à candidatures s'adresse à tous les créateurs et artistes utilisant tous types de médium : peinture, dessin, gravure, illustration, photographie, sculpture, ...

L'exposition de novembre 2016 aura pour thème « l'autoportrait comme fiction ».

Faire un autoportrait, c'est se représenter soi-même : de face ou de trois-quart, le corps entier, tronqué ou fragmenté, avec ou sans mise en scène, seul ou avec d'autres personnages. L'autoportrait ne montre pas que l'apparence, mais aussi les sentiments qu'ils soient tristes ou heureux, la personnalité, l'« âme » du sujet.

Alors, un autoportrait peut tout autant être une simple photographie du contenu de ses poches.

L'autoportrait dit « voici comment je me suis vu à un moment donné », mais il dit aussi « voici comment j'ai voulu que l'on me voie ».



Cindy Sherman, *Autoportrait en Bacchus malade*, 1990, New York, MoMA.



Constantin Brancusi, *Autoportrait*, 1990, Musée national Cotroceni, Bucarest.

■ CONTACT :

Beatrix Loos

Chargée de communication

T +33 (0)3 69 74 73 73

Mercredi, jeudi, vendredi : 15h-19h

Samedi : 14h-19h

contact@galerieartcourse.com



CONDITIONS DE PARTICIPATION

Présence de l'artiste

La présence de l'artiste est souhaitée lors du vernissage le mercredi 02 novembre 2016.
La Galerie Art 'Course décline toute responsabilité en cas de perte, de vol ou de dommage quels qu'ils soient.

Frais de participation

Les frais de participation s'élèvent à 80 € pour quatre semaines d'exposition. En cas de sélection, tout candidat retenu devra adhérer à l'Association du Corbeau, le montant de l'adhésion s'élevant à 35 €. Deux mètres linéaires seront consacrés à chaque artiste et plus s'il y a des sculpteurs.
Les déplacements, l'hébergement et le transport des créations sont à la charge de l'artiste.

Commission sur les ventes

La galerie retiendra une commission de 25% sur le montant des ventes.

La Galerie s'engage à :

- assurer la scénographie et le montage de l'exposition.
- organiser le vernissage.
- se charger de la communication de l'événement : confection et diffusion de 2500 flyers, e-mailing, affichage sur les sites culturels ainsi que sur le site Internet et les réseaux sociaux gérés par la galerie, envoi d'un dossier de presse.

DOSSIER DE CANDIDATURE

Tout dossier de candidature doit comporter :

1) Des visuels HD 300 dpi en format jpg des œuvres que vous souhaitez exposer.

(prenom_nom_nom de la creation.jpg)

2) Un texte sur le travail présenté (en lien avec le thème de l'exposition)

3) Prix de vente public des œuvres proposées (prenom_nom_descriptif.pdf)

4) Un curriculum vitae (prenom_nom_CV.pdf)

5) Une présentation de votre démarche créative (800-1000 caractères environ)

(prenom_nom_demarche.odt ou doc)

6) Un portfolio (prenom_nom_portfolio.pdf) (facultatif)

7) L'adresse de votre site Internet (facultatif)

Le dossier de candidature doit être envoyé par e-mail à la galerie (contact@galerieartcourse.com).

Tout dossier incomplet ne sera pas pris en compte.

DATE LIMITE DE CANDIDATURE ET SÉLECTION

L'appel à candidatures est ouvert jusqu'au mardi 11 octobre 2016 à minuit. Les candidatures sont évaluées et les décisions d'admission communiquées au fur et à mesure de la réception des dossiers. La dernière sélection se fera le mercredi 12 octobre 2016 (dans la limite des places disponibles). Le comité de sélection n'est pas tenu de motiver sa décision.

En cas de sélection, une convention d'exposition vous sera envoyée. Elle devra nous être retournée en deux exemplaires dûment remplis et signés, accompagnée d'un chèque de 80 € (correspondant aux frais de participation) et d'un chèque de 35 € (correspondant au montant de l'adhésion à l'association) à l'ordre de l'Association du Corbeau.

EXPOSITION | Dates et horaires d'ouverture

L'exposition aura lieu du **mercredi 02 novembre au samedi 26 novembre 2016**. La galerie sera ouverte du mercredi au vendredi de 15h à 19h, et le samedi de 14h à 19h.

EXPOSITION | Vernissage

Le vernissage aura lieu le vendredi 04 novembre 2016 à partir de 18h.

EXPOSITION | Montage

Le montage se fera le lundi 31 octobre 2016 de 9h à 14h. Il sera assuré par la galerie qui se réserve le droit de regard sur la mise en scène. Vous pouvez être présent lors du montage si vous le souhaitez.

EXPOSITION | Dépôt des créations

Les artistes retenus devront déposer ou envoyer les créations du 26 au 29 octobre 2016 à la galerie Art'Course, 49a rue de la course – 67000 Strasbourg. La galerie est ouverte du mercredi au vendredi de 15h à 19h et le samedi de 14h à 19h.

EXPOSITION | Démontage

Le démontage se fera le **samedi 26 novembre 2016 à partir de 18h**.

■ PRÉSENTATION DE LA GALERIE ART'COURSE

Créée en 2012, la galerie ART'COURSE est un lieu d'échange, de promotion et de diffusion des arts plastiques à Strasbourg. Son but est de mettre à disposition un lieu professionnel et agréable aux artistes souhaitant expérimenter toutes formes de création. L'espace offre la possibilité de montrer de grands formats, des installations et privilégie la présentation de formes nouvelles ou expérimentales. La Galerie ART'COURSE est gérée par l'association du Corbeau. Située à deux pas du Musée d'Art Moderne et Contemporain de la Ville de Strasbourg, de la gare et du centre ville, elle est un écrin pour les œuvres. Spacieuse et lumineuse, elle vous invite à venir y découvrir des artistes de qualité.



■ Galerie ART'COURSE

Myrtille Béal

Présidente de l'Association du Corbeau

49a rue de la Course

67000 Strasbourg

T +33 (0)3 69 74 73 73

contact@galerieartcourse.com

Horaires d'ouverture :

Mercredi, jeudi, vendredi : 15h-19h

Samedi : 14h-19h



www.galerieartcourse.com