



APPEL À CANDIDATURES

Itinér(r)ance

07 SEPTEMBRE - 01 OCTOBRE 2016

Exposition collective

DEADLINE 12.08.2016

Itinér(r)ances

Au tournant des saisons,
s'arracher au sol,
traverser les cultures
cheminer dans les paysages rêvés.

Marcher dans le réseau
des lignes déterminées
et, dans l'errance,
tracer des lignes enchevêtrées.

Se laisser glisser,
puis reprendre le tracé,
au gré des espérances,
au gré des transhumances*,

s'ouvrir aux odysées.

Simone – artiste



sans source

En partenariat avec

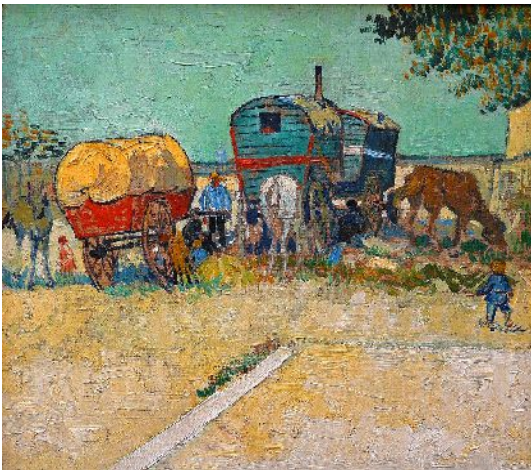


■ PRÉSENTATION DE L'EXPOSITION

Itinér(r)ance

L'appel à candidatures s'adresse à tous les artistes cheminant ou arpentant leur atelier, leur appartement, leur quartier, leur ville, leur pays... le monde par les journaux, la télévision, à pied, en voiture, en train, avec le cœur.

La Galerie Art'Course souhaite s'inscrire dans la course, les marches, les trajets, montrer ce flux inexorable, montrer des itinéraires, des trajectoires, des parcours, les errances, le vagabondage.....



Vincent Van Gogh *Les Roulottes ou campement de bohémiens aux environs d'Arles* (1888) et *Les souliers* (1886), huile sur toile.

*La transhumance, du latin trans (de l'autre côté) et humus (la terre, le pays), est la migration périodique d'une part du bétail (bovidés, cervidés, équidés et ovins) de la plaine vers la montagne ou de la montagne vers la plaine, d'autre part des abeilles d'une région florale à une autre, et ce en fonction des conditions climatiques et donc de la saison. Déplacement saisonnier d'un troupeau en vue de rejoindre une zone où il pourra se nourrir, ou déplacement du même troupeau vers le lieu d'où il était parti.

La transhumance n'est pas le signe d'une surexploitation d'un milieu, elle présente divers intérêts écologiques. Elle semble d'ailleurs pour partie copier des mouvements migratoires qui devaient exister chez de nombreux herbivores sauvages dans les temps préhistoriques et qui perdurent parfois en zone tropicale.

En soi c'est un déplacement de population animal, mais ne pourrions-nous pas l'étendre à l'homme ? Il existe des populations nomades, qui se déplacent elles aussi au fil des saisons. Il y a aussi les déplacements engendrés par les conquêtes, les guerres, l'insécurité politique et économique, sans oublier ceux provoqués par les changements climatiques qui vont s'accroître.

Laissez-vous guider par la transhumance et montrez-nous vers où elle vous emmène ?

D'après une idée originale de Maele Laskar

■ CONTACT :

Beatrix Loos
Chargée de communication
T +33 (0)3 69 74 73 73
Mercredi, jeudi, vendredi : 15h-19h
Samedi : 14h-19h
contact@galerieartcourse.com



CONDITIONS DE PARTICIPATION

Présence de l'artiste

La présence de l'artiste est souhaitée lors du vernissage le mercredi 07 septembre 2016.

La Galerie Art 'Course décline toute responsabilité en cas de perte, de vol ou de dommage quels qu'ils soient.

Frais de participation

Les frais de participation s'élèvent à 80 € pour quatre semaines d'exposition. En cas de sélection, tout candidat retenu devra adhérer à l'Association du Corbeau, le montant de l'adhésion s'élevant à 35 €.

Deux mètres linaires seront consacrés à chaque artiste et plus s'il y a des « installations » ou sculptures.

Les déplacements, l'hébergement et le transport des créations sont à la charge de l'artiste.

Commission sur les ventes

La galerie retiendra une commission de 25% sur le montant des ventes.

La Galerie s'engage à :

- assurer la scénographie et le montage de l'exposition.
- organiser le vernissage
- se charger de la communication de l'événement : confection et diffusion de 2500 flyers, e-mailing, affichage sur les sites culturels ainsi que sur le site Internet et les réseaux sociaux gérés par la galerie, envoi d'un dossier de presse

DOSSIER DE CANDIDATURE

Tout dossier de candidature doit comporter :

1) Des visuels HD 300 dpi en format jpg des créations que vous souhaitez exposer.

(prenom_nom_nom de la creation.jpg)

Vous pouvez aussi soumettre un projet et nous envoyer un croquis de l'œuvre à réaliser

2) Un descriptif des créations indiquant les prix de vente public (prenom_nom_descriptif.pdf)

3) Un curriculum vitae (prenom_nom_CV.pdf)

4) Un portfolio (prenom_nom_portfolio.pdf) **l'adresse de votre site Internet (le cas échéant)**

5) Une présentation de votre démarche créative (800-1000 caractères environ)

(prenom_nom_demarche.odt ou doc)

Le dossier de candidature doit être envoyé par e-mail à la galerie (contact@galerieartcourse.com).

Tout dossier incomplet ne sera pas pris en compte.

DATE LIMITE DE CANDIDATURE ET SÉLECTION

L'appel à candidatures est ouvert jusqu'au vendredi 12 Août 2016 à minuit. Les candidatures sont évaluées et les décisions d'admission communiquées au fur et à mesure de la réception des dossiers. La dernière sélection se fera le samedi 13 Août 2016 (dans la limite des places disponibles). Le comité de sélection n'est pas tenu de motiver sa décision.

En cas de sélection, une convention d'exposition vous sera envoyée. Elle devra nous être retournée en deux exemplaires dûment remplis et signés, accompagnée d'un chèque de 80 € (correspondant aux frais de participation) et d'un chèque de 35 € (correspondant au montant de l'adhésion à l'association) à l'ordre de l'Association du Corbeau.

EXPOSITION | Dates et horaires d'ouverture

L'exposition aura lieu du **mercredi 07 septembre au samedi 01 octobre 2016**. La galerie sera ouverte du mercredi au vendredi de 15h à 19h, et le samedi de 14h à 19h.

EXPOSITION | Vernissage

Le vernissage aura lieu le mercredi 07 septembre 2016 à partir de 18h.

EXPOSITION | Montage

Le montage se fera le lundi 05 septembre 2016 de 9h à 14h. Il sera assuré par la galerie qui se réserve le droit de regard sur la mise en scène. Vous pouvez être présent lors du montage si vous le souhaitez.

EXPOSITION | Dépôt des créations

Les artistes retenus devront déposer ou envoyer les créations du 31 août au 03 septembre 2016 à la galerie Art 'Course, 49a rue de la course – 67000 Strasbourg. La galerie est ouverte du mercredi au vendredi de 15h à 19h et la samedi de 14h à 19h.

EXPOSITION | Démontage

Le démontage se fera le **samedi 01 octobre 2016 à partir de 18H30**.

■ PRÉSENTATION DE LA GALERIE ART'COURSE

Créée en septembre 2012, la galerie ART'COURSE est un lieu d'échange, de promotion et de diffusion des arts plastiques à Strasbourg. Son but est de mettre à disposition un lieu professionnel et agréable aux artistes souhaitant expérimenter toutes formes de création. L'espace offre la possibilité de montrer de grands formats, des installations et des sculptures, lieu de partage et de rencontre artistique. La galerie ART'COURSE est gérée par l'Association du Corbeau. Située à deux pas du Musée d'Art Moderne et Contemporain de la Ville de Strasbourg, de la gare et du centre-ville, elle est un écrin pour les œuvres. Spacieuse et lumineuse, elle vous invite à venir y découvrir des artistes de qualité.



■ Galerie ART'COURSE

Myrtille Béal

Présidente de l'Association du Corbeau

49a rue de la Course

67000 Strasbourg

T +33 (0)3 69 74 73 73

contact@galerieartcourse.com

Horaires d'ouverture :

Mercredi, jeudi, vendredi : 15h-19h Samedi : 14h-19h



www.galerieartcourse.com