

# APPEL À CANDIDATURES

## « **AQUA'RÊVE** »

**29 JUIN-27 AOÛT 2016**

**Exposition collective**

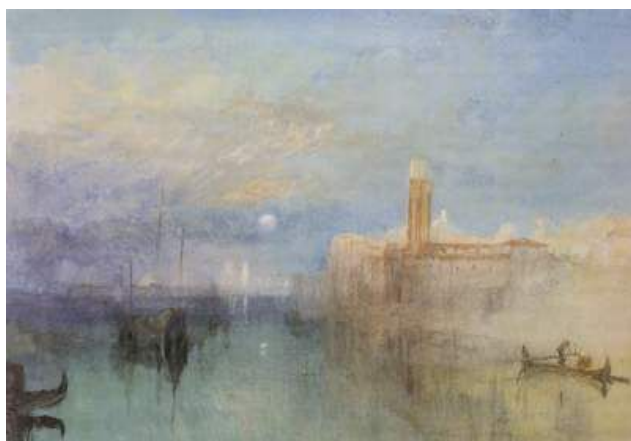
**DEADLINE 09.06.2016**



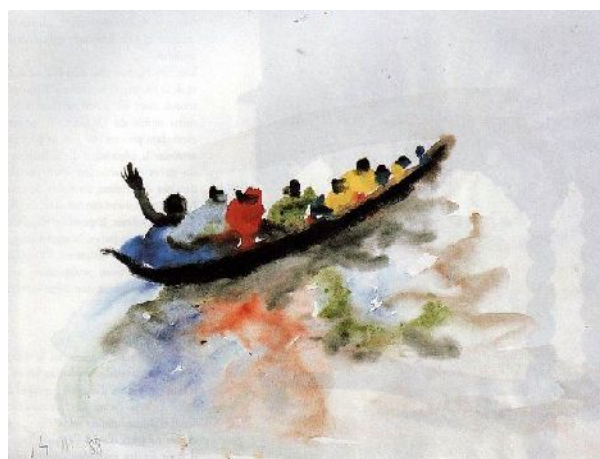
Kandinsky, *Sans titre*, 1910



Théo Sauer\*, *Friche de Pechelbronn, Site de la Roselière*, 2010



Turner, *Venise au clair de lune*, 1840



Miquel Barceló, *Série des Dogons*, 1988

En partenariat avec

**LE GÉANT**  
DES BEAUX-ARTS



## ■ PRÉSENTATION DE L'EXPOSITION

# « AQUA'RÊVE »

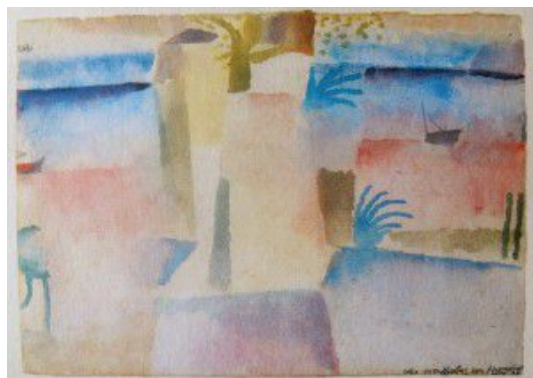
**L'appel à candidatures s'adresse aux aquarellistes et aux artistes utilisant la technique de la gouache diluée ou du lavis d'encre.**

Les beaux jours arrivent ! À cette occasion, la galerie Art'Course se laisse envahir de fraîcheur en organisant une **grande exposition collective d'été de sept semaines sur l'aquarelle**, réunissant une **quinzaine d'artistes**. Cette technique, utilisée depuis l'Antiquité, a été tantôt utilisée comme simple méthode de recherche ou d'étude, tantôt pleinement adoptée pour ses qualités (aquarellistes anglais du XVIIIème siècle). Des artistes tels que Dürer, Delacroix, Kandinsky, Klee ou plus récemment Miquel Barceló et David Hockney l'ont adoptée et ont su tirer profit de la qualité intrinsèque du matériau.

**Les œuvres exposées auront pour thème l'eau, le rêve, l'onirisme, le songe, l'évasion... Les techniques acceptées sont l'aquarelle, la gouache diluée et le lavis d'encre...**

**\*Théo Sauer** qui pratique l'aquarelle depuis plus de 35 ans et a développé petit à petit un style personnel, a accepté pour notre plus grand plaisir de parrainer notre projet.

« L'alchimie entre lumières, couleurs et textures donne du sens à mon travail. J'aime avant tout l'espace et la perspective des bâtiments industriels, tantôt monumentaux, tantôt minimalistes. Détail d'un bidon, empreintes, vitres cassées, tout cela m'inspire. J'aime y ressentir la beauté, la poésie du lieu, aidée par une nature qui reprend ses droits. On me dit aquarelliste pédagogue... pas étonnant ! Avec mes 10 groupes de «140 groupies », les cours ne désemplassent pas ! Partager ma passion est devenu ma devise. » *Théo Sauer*



Paul Klee, *Vue sur le port d'Hammamet*, 1914



David Hockney, 2002

### ■ CONTACT :

Beatrix Loos  
Chargée de communication  
T +33 (0)3 69 74 73 73  
Mercredi, jeudi, vendredi : 15h-19h  
Samedi : 14h-19h  
[assocducorbeau@gmail.com](mailto:assocducorbeau@gmail.com)



**Prix « Aqua'rêve »**

*A l'occasion du partenariat avec le Géant des Beaux Arts, un concours sera organisé. Le public sera invité à voter. Le lauréat recevra un chèque-cadeaux d'un montant de 150 €.*

*Des ateliers pour enfants seront animés pendant toute la durée de l'exposition avec du matériel offert par le Géant des Beaux-Arts. Les exposants volontaires peuvent dès sélection proposer un atelier sur la pratique de l'Aquarelle.*

## CONDITIONS DE PARTICIPATION

### Présence de l'artiste

La présence de l'artiste est souhaitée lors du vernissage le mercredi 29 juin 2016.

La Galerie Art 'Course décline toute responsabilité en cas de perte, de vol ou de dommage quels qu'ils soient.

### Frais de participation

Les frais de participation s'élèvent à 130 € pour sept semaines d'exposition. En cas de sélection, tout candidat retenu devra adhérer à l'Association du Corbeau, le montant de l'adhésion s'élevant à 35 €.

Deux mètres linaires seront consacrés à chaque artiste et plus s'il y a des « installations » sur chevalets.

Les déplacements, l'hébergement et le transport des créations sont à la charge de l'artiste.

### Commission sur les ventes

La galerie retiendra une commission de 25% sur le montant des ventes.

### La Galerie s'engage à :

- assurer la scénographie et le montage de l'exposition.
- organiser le vernissage
- se charger de la communication de l'événement : confection et diffusion de 2500 flyers, e-mailing, affichage sur les sites culturels ainsi que sur le site Internet et les réseaux sociaux gérés par la galerie, envoi d'un dossier de presse

## DOSSIER DE CANDIDATURE

Tout dossier de candidature doit comporter :

**1) Des visuels HD 300 dpi en format jpg des créations que vous souhaitez exposer.**

(prenom\_nom\_nom de la creation.jpg)

**Vous pouvez aussi soumettre un projet et nous envoyer un croquis de l'œuvre à réaliser**

**2) Un descriptif des créations indiquant les prix de vente public** (prenom\_nom\_descriptif.pdf)

**3) Un curriculum vitae** (prenom\_nom\_CV.pdf)

**4) Un portfolio** (prenom\_nom\_portfolio.pdf) **l'adresse de votre site Internet (le cas échéant)**

**5) Une présentation de votre démarche créative (800-1000 caractères environ)**

(prenom\_nom\_demarche.odt ou doc)

Le dossier de candidature doit être envoyé par e-mail à la galerie (contact@galerieartcourse.com).

**Tout dossier incomplet ne sera pas pris en compte.**

## DATE LIMITE DE CANDIDATURE ET SÉLECTION

**L'appel à candidatures est ouvert jusqu'au jeudi 9 juin 2016 à minuit.** Les candidatures sont évaluées et les décisions d'admission communiquées au fur et à mesure de la réception des dossiers. La dernière sélection se fera le samedi 11 juin 2016 (dans la limite des places disponibles). Le comité de sélection n'est pas tenu de motiver sa décision.

En cas de sélection, une convention d'exposition vous sera envoyée. Elle devra nous être retournée en deux exemplaires dûment remplis et signés, accompagnée d'un chèque de 130 € (correspondant aux frais de participation) et d'un chèque de 35 € (correspondant au montant de l'adhésion à l'association) à l'ordre de l'Association du Corbeau.

## EXPOSITION | Dates et horaires d'ouverture

L'exposition aura lieu du mercredi **29 juin au samedi 27 août 2016**. La galerie sera ouverte du mercredi au vendredi de 15h à 19h, et le samedi de 14h à 19h. Il y aura 15 jours de fermeture au mois d'août.

## EXPOSITION | Vernissage

Le vernissage aura lieu le mercredi 29 juin 2016 à partir de 18h.

## EXPOSITION | Montage

Le montage se fera le lundi 27 juin 2016 de 9h à 14h. Il sera assuré par la galerie qui se réserve le droit de regard sur la mise en scène. Vous pouvez être présent lors du montage si vous le souhaitez.

## EXPOSITION | Dépôt des créations

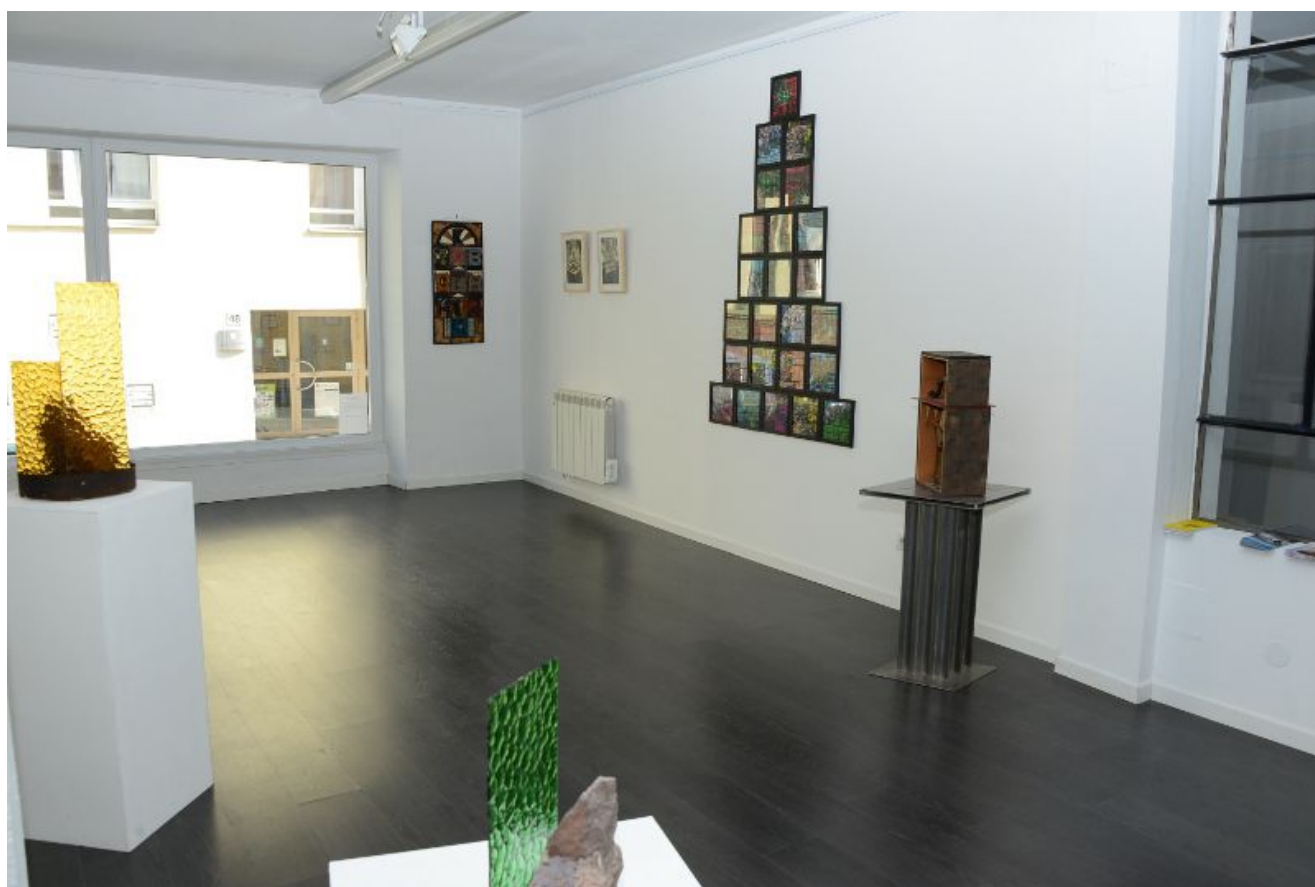
Les artistes retenus devront déposer ou envoyer les créations du 22 au 25 juin 2016 à la galerie Art 'Course, 49a rue de la course – 67000 Strasbourg. La galerie est ouverte du mercredi au vendredi de 15h à 19h et le samedi de 14h à 19h.

## EXPOSITION | Démontage

Le démontage se fera le **samedi 27 août 2016 à partir de 18H30**.

## ■ PRÉSENTATION DE LA GALERIE ART'COURSE

Créée en 2012, la galerie ART'COURSE est un lieu d'échange, de promotion et de diffusion des arts plastiques à Strasbourg. Son but est de mettre à disposition un lieu professionnel et agréable aux artistes souhaitant expérimenter toutes formes de création. L'espace offre la possibilité de montrer de grands formats, des installations et privilégie la présentation de formes nouvelles ou expérimentales. La galerie ART'COURSE est gérée par l'Association du Corbeau. Située à deux pas du Musée d'Art Moderne et Contemporain de la Ville de Strasbourg, de la gare et du centre-ville, elle est un écrin pour les œuvres. Spacieuse et lumineuse, elle vous invite à venir y découvrir des artistes de qualité.



---

### ■ Galerie ART'COURSE

Myrtille Béal

*Présidente de l'Association du Corbeau*

49a rue de la Course

67000 Strasbourg

T +33 (0)3 69 74 73 73

*assocducourbeau@gmail.com*

*Horaires d'ouverture :*

Mercredi, jeudi, vendredi : 15h-19h

Samedi : 14h-19h



[www.galerieartcourse.com](http://www.galerieartcourse.com)