

Une journée à Stuttgart en passant par Schwäbisch Gmünd Dimanche 20 mars 2016

(Strasbourg_-Schwäbisch Gmünd 207,9km 2h21 & Stuttgart_Schwäbisch Gmünd 54,5 km 39 minutes)

|

[STAATSGALERIE STUTTGART](#) Konrad-Adenauer-Straße 30-32 70173 Stuttgart

GIORGIO DE CHIRICO 1915 – 1918 18/03/2016 - 03/07/2016

La peinture « Metaphysisches Interieur mit großer Fabrik » (1916) constitue le point de départ de la première grande exposition de Giorgio de Chirico (1888-1978) à la Staatsgalerie. Pendant son stationnement à Ferrare, Chirico développa avec Carlo Carrà un nouveau langage visuel. L'exposition rassemble pour la première fois un nombre important d'œuvres originales datant de cette époque. Les œuvres présentées entrent en résonance avec des chefs-d'œuvre de Dali, Magritte, Ernst et bien d'autres, soulignant ainsi l'influence durable et directe de cette tendance sur l'art dans l'ensemble de l'Europe.

Ce projet de Staatsgalerie est réalisé en collaboration avec la Fondazione Ferrara Arte. Ferrara, Palazzo dei Diamanti, 14/11/2015 – 28/02/2016

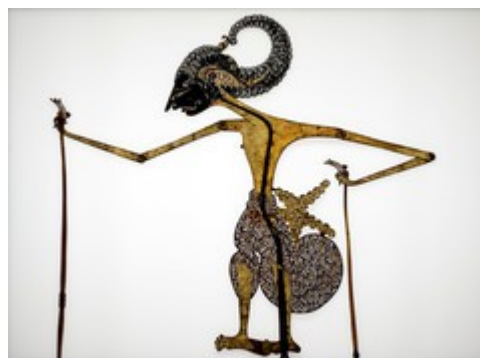


| [LINDEN-MUSEUM STUTTGART](#) | Hegelplatz 1 70174 Stuttgart

LE MONDE DU THÉÂTRE D'OMBRES D'ASIE EN EUROPE 03/10/2015 - 10/04/2016

L'interaction mystérieuse entre l'ombre et la lumière fascine les gens depuis la nuit des temps. Des expressions culturelles résultant de cette fascination ont vu le jour en Chine, Indonésie et en Inde et marquent le début de la tradition du théâtre d'ombres. L'exposition présente à partir de collections remarquables les liens étroits qui existent entre les traditions d'Asie, de l'Orient et jusqu'en Grèce.

A côté des points communs, l'exposition explore les particularités régionales : En Inde, sur l'île de Java et en Thaïlande, le théâtre d'ombre est un acte cérémoniel lors de fêtes de temple, racontant de grandes épopées comme le Ramayana et fait toujours partie de l'identité culturelle. En Chine, le théâtre d'ombres reprend des éléments de l'opéra et se caractérise par sa perfection artistique, tandis qu'il sert de miroir de la société en Orient.



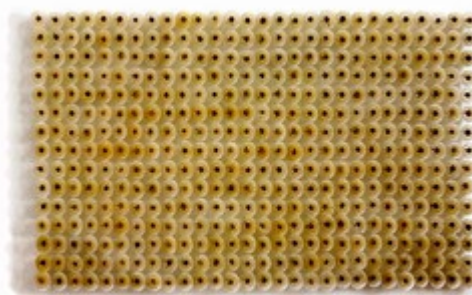
SCHWÄBISCH GMÜND (ALLEMAGNE) | MUSEUM UND GALERIE IM PREDIGER |

Johannisplatz 3 73525 Schwäbisch Gmünd

ANGELA M. FLAIG. LE FUGITIF EST L'ÉTERNEL

12/02/2016 - 29/05/2016

La nature constitue le point de départ de l'œuvre d'Angela M. Flaig. Elle est non seulement l'origine de toutes les matières utilisées, l'artiste vit et travaille également avec les cycles de la nature. Flaig, née en 1948, récolte les graines de chardon, pissenlit, verge d'or, clématite et d'épilobe. A partir de cela, elle forme des objets géométriques simples qui d'une part semblent fragiles, légers et vulnérables et qui d'autre part constituent un univers très ordonné et compact. La délicatesse des matériaux naturels fugitifs déploie une force presque méditative et une beauté lyrique. A la fois riches en détails et formant un ensemble simple et d'une clarté esthétique, les objets renvoient à un univers au-delà du visible.



Conditions

Maximum 16 personnes, pas de minimum.

Le voyage est assuré par Myrtille Béal et Mécheri Miloud.

Temps prévu pour le repas 1h (repas tiré du sac pour ceux qui le souhaitent)

Voyage en minibus. Tarif 35€ pour les membres, 45€ pour les non membres – chèque à l'ordre de l'Association du corbeau.

L'adhésion est de 35€, de 50€ pour les couples.

A l'aide du museum pass, il vous est possible d'accéder à plus de 300 musées, châteaux et jardins en France,

Allemagne et Suisse. Les personnes qui ne détiennent pas le museumspass devront payer l'entrée des musées

Horaires

Départ à 8h30 place de l'Université

Retour vers 18h30 place de l'Université

Informations et réservations

au 06.74.36.40.65 ou assocducorbeau@gmail.com

Réponse souhaitée avant le 15 mars 2016