

VOYAGE CULTUREL

Samedi 30 mai 2015

1. Freiburg im breisgau. MUSEUM FÜR NEUE KUNST

EXPOSITION TEMPORAIRE : 30+30 RETRO/PERSPEKTIV DIX, MACKE, OPPENHEIM & CIE 14/03/2015 - 07/06/2015



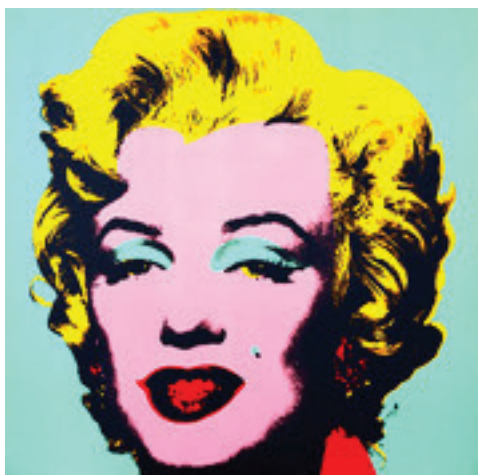
Museum für Neue Kunst - Städtisches Museum Freiburg
Bildnisse I von Hans Macke, 1911, Öl auf Leinwand, 100 x 100 cm
Leihgabe des MNSK, Baden-Württemberg, Foto: Klaus Peter Knorr

En 2015, le Museum für Neue Kunst fête son 30e anniversaire. À cette occasion, il se consacre aux fonds cardinaux de sa collection, les remarquables œuvres de la Modernité classique. Des experts de différentes disciplines ont été sollicités à cet effet pour étudier et commenter un ensemble de 30 œuvres créées par des artistes renommés. Ce projet a vu la naissance d'essais, de poésies, de nouvelles, de vidéos, d'installations spatiales et sonores qui invitent les spectateurs à interagir.

Les contributions réalisées en littérature, scénographie, musique, psychologie, ethnologie et d'autres domaines se servent de leurs propres langages pour proposer des pistes de réflexion surprenantes. Les sources d'inspiration sont multiples: les différentes œuvres font intervenir des aspects formels ainsi que des ambiances et des contenus historiques, géographiques, politiques ou biographiques. Elles étudient le rapport entre l'artiste, l'œuvre, le spectateur et le musée ou se penchent sur les valeurs artistiques, financières, sociétales ou personnelles. D'autres, stimulées par les œuvres, élaborent de nouvelles fantaisies et histoires. La scénographie créée par le couple d'artistes Hösl & Mihaljevic écarte les œuvres d'art des murs et des socles, permettant ainsi des rencontres nouvelles et surprenantes. Dans l'ensemble, la variété des expressions et des perspectives de 30+30 reflète une approche contemporaine de l'art et illustre les nombreux aspects du travail effectué par le musée.

2. LE MUSÉE SYMPATHIQUE

ANDY WARHOL - KING OF POP ART 02/05/2015 - 27/09/2015



Avec «Andy Warhol- King of Pop Art» la kunsthalle messmer présente un représentant du Pop Art américain et l'une des figures les plus énigmatiques du 20^{ème} siècle. Comme aucun autre artiste, il a révolutionné l'image moderne et a changé nos idées de l'art. Ses séries des stars du film et de la politique, des boîtes de soupe, des billets d'un dollar sont déjà des icônes de l'histoire de l'art. La série, comme un moyen d'expression artistique, est devenue son marque déposée et la sérigraphie son médium artistique le plus populaire. Comme une évidence particulière les visiteurs attend la série complète de dix Marilyn d'un musée du sud de l'Allemagne.

3. KUNSTRAUM GRÄSSLIN

TOBIAS REHBERGER RÄUME FÜR KUNST

«KLOTZ AM BEIN» SCULPTURES DE LA COLLECTION GRÄSSLIN

25/05/2014 - 30/11/2015



La Collection Grässlin fait partie des plus importantes collections privées d'art contemporain. Dans un tournus annuel, le KUNSTRAUM GRÄSSLIN et les RÄUME FÜR KUNST – des magasins et commerces vides utilisés comme lieux d'exposition – présentent des œuvres de la collection.

L'accent est mis sur une collection dédiée aux oeuvres des années 80 (Werner Büttner, Günther Förg, Isa Genzken, Georg Herold, Martin Kippenberger, Reinhard Mucha, Albert Oehlen, Markus Oehlen Franz West, Heimo Zobernig).

CONDITIONS

Maximum 16 personnes, pas de minimum.

Le voyage est assuré par Myrtille Béal et Mécheri Miloud.

Repas libre.

Voyage en minibus. Tarif 35€ pour les membres, 45€ pour les non membres – chèque à l'ordre de l'Association du corbeau.

Pensez à renouveler votre adhésion. L'adhésion est de 35€, de 50€ pour les couples.

A l'aide du museum pass, il vous est possible d'accéder à plus de 300 musées, châteaux et jardins en France, Allemagne et Suisse. Les personnes qui ne détiennent pas le museumspass devront payer l'entrée des musées

HORAIRES

Départ à 8h30 place de l'Université

Retour vers 18h30 place de l'Université

INFORMATIONS ET RÉSERVATIONS

au 06.74.36.40.65 ou assocducorbeau@gmail.com